

GILL

回転変位センサ 1498 シリーズ

非接触回転変位センサ



特徴: 優れた直線性、非接回転変位センサ

- ・アナログ/デジタル出力
- ・小型・軽量・高精度
- ・RS232でPCと接続し、各種仕様変更設定が可能

測定対象参考例: レバー/ジョイスティックコントロール
・ステアリング角度・スロットル角度・etc

仕様:

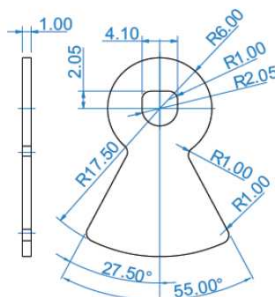
センサタイプ	測定範囲 (直線変位)	0 ~ 360° (プログラム可能)
	アクティベータ	下記参照
電気特性	供給電圧	4.8 ~ 32 VDC
	供給電流	< 25 mA
	分解能	10 bit
	アナログ出力	0 ~ 5.5 V
	PWM出力周波数	1 KHz
	シリアル出力	RS485, 19.2K 8N
	スイッチ出力	Vref 又は 供給電圧 to GND
	サンプリング周波数	1 KHz
	ライズタイム	2 ms
	過電圧保護	> 33 VDC
	逆極性保護	-32 VDC
精度	精度	±0.5°
	エラーレベル	0.3 V (プログラム可能)
構成	アクティベータクリアランス	0.5 ~ 2 mm
	同心度	< 0.5 mm (センサーアクティベーター)
	アクティベータ材質	下記参照
	重量	22.8 g (センサのみ)
環境	サイズ	16x Ø 38mm
	IPレベル	IP67
ケーブル仕様	使用温度範囲	-40 ~ 85°C (32 VDC 時最大) -40 ~ 125°C (14 VDC 時最大)
	ケーブル	7 wire AWG28 (ケーブル側面出し) / 7 wire AWG26 (ケーブル正面出し) / 7 wire AWG20

アクティベータ詳細:

アクティベータ材質

- * EN3B 軟鋼 又は 同等品
- * 錫メッキ鋼 #
- * 銅
- * その他

スタンダードアクティベータ
Part No. 1498-30-065



SIDE VIEW OF
SENSOR/ACTIVATOR
CONFIGURATION








GILL

回転変位センサ 1498 シリーズ

非接触回転変位センサ



配線詳細:

	赤	供給電圧 4.8 ~ 32 VDC
	黒	GND
	青	スイッチ出力
	緑	シリアル入力 (RX), RS485
	白	シリアル出力 (TX), RS485
	黄	アナログ電圧出力又は PWM 出力
	橙	N/C

外形寸法図:

